

CADC1599/CADC3099

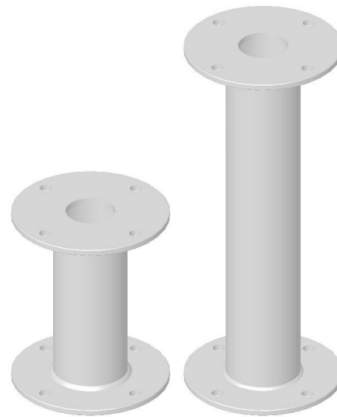
Abstandspfeiler

Installationsanleitung

CADC1599/CADC3099

Column Spacers

Installation Instruction



Weitere Informationen zur Installation finden Sie in den entsprechenden Installationsanleitungen für die jeweils zu installierenden Geräte.



For further information on installation please refer to the installation manual for the equipment to be installed.

Sicherheit

- Diese Abstandspfeiler sind ausschließlich für den Einsatz in CCTV-Anlagen ausgelegt.
- Diese Vorrichtung ist gemäß den relevanten ortsüblichen und länderspezifischen Normen zu installieren.
- Die Tragfähigkeit darf nicht überschritten werden.
- Die Vorrichtung ist ordnungsgemäß und sicher zu befestigen.
- Achten Sie darauf, den richtigen Abstandspfeiler für die jeweilige Anwendung zu verwenden und montieren Sie ihn gemäß Installationsanleitung.
- Montieren Sie den Abstandspfeiler nur an einer festen, nicht bröckelnden Oberfläche.
- Stellen Sie sicher, dass alle Befestigungs- und Sicherungsschrauben fest sitzen und ggf. mit einem geeigneten Vibrationsschutz versehen sind.



Weitere Informationen zur Sicherheit finden Sie jeweils im Kapitel "Sicherheit" in den Installationsanleitungen für die zu installierenden Geräte.

Safety

- These spacers are designed for use with CCTV installations only.
- We recommend that this unit is installed in accordance with the latest local and national standards.
- Ensure that the load rating is not exceeded.
- Ensure that the unit is properly and securely mounted.
- Ensure that the correct spacer for the application is used and that it is installed in accordance with the installation instructions.
- Ensure that the surface to which the spacer is mounted is solid and that there is no risk of crumbling brick or mortar.
- Ensure that all fixing bolts and securing bolts are tight and have suitable anti-vibration fastenings if required.



For further safety information refer to the Safety section of the installation manual for the equipment to be installed.

Beschreibung

Die Abstandspfeiler dienen zur Befestigung von Schwenk-/Neigevorrichtungen. Sie sind in zwei Größen erhältlich: 152 mm und 304 mm lang.

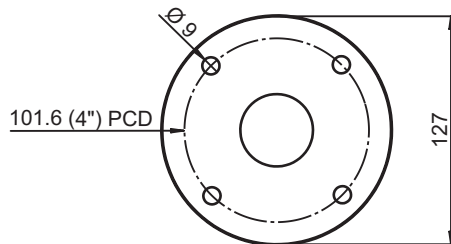
Description

The Siemens range of column spacers provides a range of fixed mountings designed to support pan and tilt assemblies. They are available in 152 mm (6") and 304 mm (12") lengths.

Technische Daten

Material	Flussstahl
Oberfläche	Verzinkt plus Pulverbeschichtung RAL 9006 (Aluminium weiß)
Tragfähigkeit	100 kg
Empfohlene Befestigungsschrauben	M8

Abmessungen



Alle Abmessungen in mm

Bestellangaben

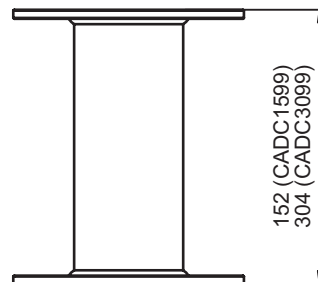
Typ	CADC1599
Bestell-Nr.	S54561-C706
Bezeichnung	Abstandspfeiler 152 mm (6")
Gewicht	2 kg

Typ	CADC3099
Bestell-Nr.	S54561-C707
Bezeichnung	Abstandspfeiler 304 mm (12")
Gewicht	3 kg

Technical Data

Material	Mild steel
Finish	Zinc plate plus powder coated RAL 9006 (white aluminium)
Maximum load	100 kg
Recommended fixing bolts	M8

Dimensions



All dimensions in mm

Details for ordering

Type	CADC1599
Order No.	S54561-C706
Description	6" Column Spacer
Weight	2 kg

Type	CADC3099
Order No.	S54561-C707
Description	12" Column Spacer
Weight	3 kg

Issued by
Siemens Building Technologies
Fire & Security Products GmbH & Co. oHG
D-76181 Karlsruhe

www.buildingtechnologies.siemens.com

© 2008 Copyright by
Siemens Building Technologies
Data and design subject to change without notice.
Supply subject to availability.

Printed in the Federal Republic of Germany
on environment-friendly chlorine-free paper.